

**РОКЛАЙТ** – это негорючие, гидрофобизированные тепло-, звукоизоляционные плиты из минеральной ваты на основе горных пород базальтовой группы.

## Преимущества:

- Широкая сфера применения**  
 Материал может применяться в вертикальных и горизонтальных ненагружаемых конструкциях.
- Большая и маленькая упаковки**  
 Маленькую упаковку удобно перевозить на личном автотранспорте.
- Удобство монтажа**  
 Плиты легко монтируются враспор в конструкцию с любой ориентацией в пространстве.
- Эффективность**  
 Плиты обладают низким значением теплопроводности, что обеспечивает эффективную теплоизоляцию и уменьшает толщину материала.
- Пожаробезопасность**  
 Материал негорючий, плавление волокна происходит при температуре свыше 1000 °С.
- Не впитывает воду**  
 Материал имеет низкое водопоглощение, благодаря чему не способен впитать в себя воду.
- Стабильность геометрических размеров**
- Долговечность**  
 Высокие физико-механические характеристики обеспечивают надежную работу материала на протяжении всего срока службы здания.
- Высокая паропроницаемость**  
 Плиты хорошо пропускают сквозь себя пар, что позволяет конструкциям «дышать».
- Дополнительная звукоизоляция конструкций**  
 Благодаря волокнистой структуре плиты хорошо поглощают воздушный звук.

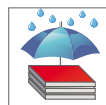
## Физико-механические характеристики

Показатель	Ед. изм.	Значение
Сжимаемость, не более	%	30
Теплопроводность при 25°С, не более	Вт/(м·°С)	0,039
Теплопроводность $\lambda_A$ , не более	Вт/(м·°С)	0,040
Теплопроводность $\lambda_B$ , не более	Вт/(м·°С)	0,041
Горючесть	Степень	НГ
Паропроницаемость, не менее	Мг/(м·ч·Па)	0,3
Влажность по массе, не более	%	0,5
Водопоглощение по объему, не более	%	2,0
Содержание органических веществ, не более	%	2,5
Длина	мм	1200
Ширина	мм	600
Толщина	мм	50, 100
Плотность	кг/м <sup>3</sup>	30-40

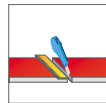
## Логистические параметры

Упаковка	Геометрические размеры, мм			Количество в пачке		Количество в поддоне	
	Ширина	Толщина	Плит, шт	м <sup>2</sup>	м <sup>3</sup>	Пачек, шт	м <sup>3</sup>
Термоусадочная пленка	600	50	8	5,76	0,288	24	6,912
Компрессионная упаковка 33%	600	50	12	8,64	0,432	24	10,368

## Основные правила работы



Плиты РОКЛАЙТ должны храниться в крытых складах. Допускается хранение под навесом, защищающим материал от воздействия атмосферных осадков.



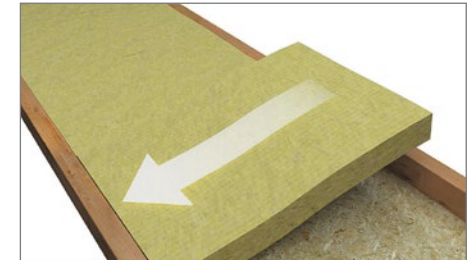
Для резки плит РОКЛАЙТ используется нож или ножовка с мелкими зубьями. Не допускается ломать плиты утеплителя.



При работе с материалом из каменной ваты необходимо использовать средства индивидуальной защиты (перчатки, респиратор, очки). После работы следует тщательно вымыть руки.

## 580–590 мм — рекомендуемое расстояние между стойками каркаса.

Плиты РОКЛАЙТ монтируются в каркас. При монтаже теплоизоляции необходимо максимально плотно заполнить пространство между стойками каркаса. Рекомендуемое расстояние между стойками каркаса должно быть на 10–20 мм меньше, чем ширина плит (при ширине плит РОКЛАЙТ 600 мм — это 580–590 мм.).



1. Приложите плиту одним из ребер в каркас



2. Сожмите плиту



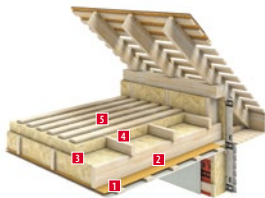
3. Вставьте противоположное ребро в каркас и отпустите



4. Возможна укладка материала в несколько слоёв

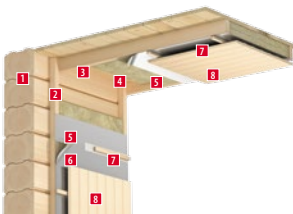
## ТН-ПОЛ ЧЕРДАК

1. Обрешетка перекрытия
2. Пленка пароизоляционная ТехноНИКОЛЬ
3. Каменная вата РОКЛАЙТ
4. Балки перекрытия
5. Черновая обрешетка



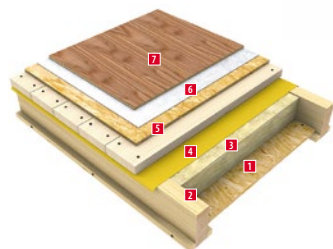
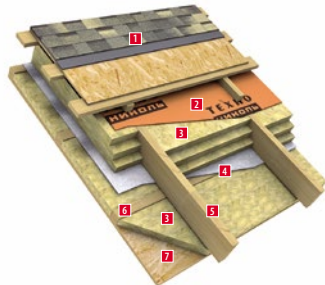
## ТН-СТЕНА БАНЯ

1. Стена из бруса, кирпича, блоков
2. Обрешетка, каркас из бруса 50х50 мм
3. Обрешетка, каркас из бруса 50х100 мм
4. Каменная вата РОКЛАЙТ
5. Фольга алюминиевая 50 мкм
6. Скотч алюминиевый 50 ммх50 мм
7. Контррейка 20х30 мм
8. Внутренняя обшивка (евровагонка из липы, осины, канадского кедра)



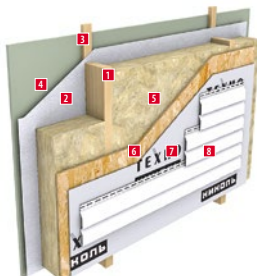
## ТН-ШИНГЛАС МАНСАРДА

1. Гибкая черепица SHINGLAS
2. Мембрана супердиффузионная ТехноНИКОЛЬ
3. Каменная вата РОКЛАЙТ
4. Пленка пароизоляционная ТехноНИКОЛЬ
5. Стропильная нога
6. Шаговая обрешетка
7. Подшивка мансарды



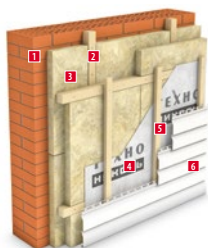
## ТН-ПОЛ ЛАЙТ

1. Деревянный настил (ОСП-3; ФСФ)
2. Деревянные лаги
3. Каменная вата РОКЛАЙТ
4. Пленка пароизоляционная ТехноНИКОЛЬ
5. Черновой пол
6. Подложка под покрытие
7. Покрытие пола



## ТН-ФАСАД ЭКОНОМ

1. Каркас здания
2. Пароизоляция ТехноНИКОЛЬ
3. Контррейка толщиной 40–60 мм
4. Внутренняя обшивка стен
5. Каменная вата РОКЛАЙТ
6. Плита ОСП-3
7. Мембрана супердиффузионная ТехноНИКОЛЬ
8. Виниловый сайдинг



## ТН-ФАСАД САЙДИНГ

1. Каменная кладка
2. Каркас под теплоизоляцию
3. Каменная вата РОКЛАЙТ
4. Мембрана супердиффузионная ТехноНИКОЛЬ
5. Контррейка толщиной 3–5 см
6. Виниловый сайдинг

## Рекомендуемые толщины материала для жилого дома

Район строительства	Для мансарды	Для каркасной стены	Для стены в 640 мм (2,5 кирпича сплошного глиняного)
<b>Россия</b>			
Урал, Сибирь,	От 250 мм	От 200 мм	От 150 мм
Центральный район, Поволжье, Северо-Запад	От 200 мм	От 150 мм	От 100 мм
Южный регион	От 150 мм	От 100 мм	От 50 мм
Дальний Восток	От 250 мм	От 200 мм	От 150 мм
<b>Казахстан</b>			
	От 250 мм	От 200 мм	От 150 мм
<b>Республика Беларусь</b>			
	От 200 мм	От 150 мм	От 100 мм

## Упаковка

Специально для Вашего удобства плиты РОКЛАЙТ упаковываются в 2 вида упаковки:

- Большая – 0,432 м<sup>3</sup>
- Маленькая – 0,288 м<sup>3</sup>

Маленькие пачки с плитами РОКЛАЙТ удобно перевозить даже на легковом автомобиле, а маленький объем пачки позволяет сократить количество остатков до минимума.

## РОКЛАЙТ

мансарда, скатная крыша, холодный чердак, балкон, баня, полы по лагам, каркасные стены, фасад под сайдинг



ГАРАНТИЯ БЕЗОПАСНОСТИ И ЭКОЛОГИЧНОСТИ



СОКРАЩАЕТ ЗАТРАТЫ НА ОТОПЛЕНИЕ



СРОК СЛУЖБЫ МАТЕРИАЛА



www.teplo.tn.ru  
Телефон бесплатной технической поддержки  
**8 800 200 05 65**